

Интенсивный охладитель

Эффективное охлаждение литейной
формовочной массы

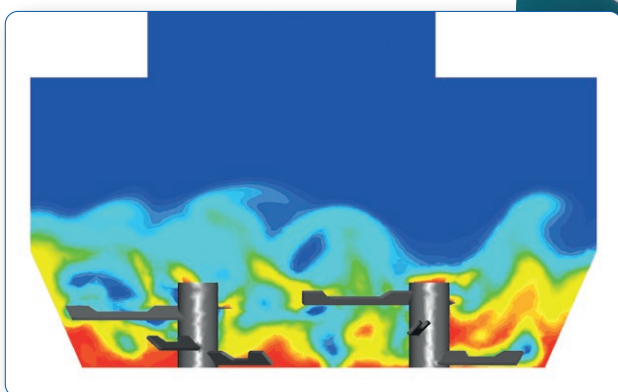


Сепарация частиц через встроенный
динамический сепаратор
Нет необходимости во внешнем циклоне!

Интенсивный охладитель EIRICH —

Компания EIRICH, лидер рынка в области технологий по приготовлению формовочной массы с глинистой составляющей, представляет свою новую разработку в сфере испарительного охлаждения.

CFD-анализ охладительной системы EIRICH



Отображение концентрации формовочной массы в поперечном срезе профиля



Отображение концентрации формовочной массы в поперечном срезе профиля
Охладитель сочетает высокую мощность охлаждения и равномерное предварительное увлажнение с надёжной эксплуатацией при низких издержках.

Альтернативно охладитель марки EIRICH может быть встроен в любую имеющуюся установку по приготовлению формовочной массы как автономный блок с независимой системой управления.

Обращайтесь к нам за консультацией.
Мы найдём для Вас подходящее решение. При этом не имеет значения, нужна ли Вам новая установка или требуется модернизация или оптимизация имеющейся установки

Интенсивный охладитель как автономное устройство

Нет проблем – с оборудованием EIRICH это возможно

ВЫСОКОПРОИЗВОДИТЕЛЬНЫЙ И НАДЕЖНЫЙ

Особенности и функции

- Два независимых, мощных смесительных инструмента без необходимости в синхронизации
- Оптимизированный поток воздуха, разработанный при помощи моделирования потока
- Интегрированная, компактная система улавливания смеси при помощи динамического сепаратора (циклон не требуется)
- Измерение влажности при помощи EIRICH-системы измерения проводимости
- Шесть ступеней интенсивности дозирования воды
- Мощный вентилятор охлаждения, используемый также в неблагоприятных внешних условиях

Преимущества

- Эффективная система на основе испытанного принципа интенсивного смешивания по технологии EIRICH
- Гомогенное предварительное увлажнение
- Компактный тип конструкции
- Все существенные составные конструкции взяты в кожух

Незначительные затраты на техническое обслуживание

- Автоматическая централизованная смазка
- Датчик крутящего момента для передачи сигнала влажности, расположенный снаружи смесительной камеры
- Большие сервисные дверцы
- Футеровка дна и боковых стенок
- Простая замена футеровки и смесительных инструментов
- Программный пакет Condition Monitoring System (опцион) для контроля состояния оборудования и планирования профилактики

Управление

- Используются компоненты управления марки SIEMENS
- ПЛК и визуализация процессов с сигнализацией неисправностей в виде открытого текста
 - как самостоятельное устройство с независимым управлением и визуализацией
 - или как составная часть системы управления EIRICH-установки по производству формовочной массы

Высокоэффективное охлаждение формовочного материала с температурой на входе 100 °С до 45 °С при температуре окружающей среды 25 °С. Заданный параметр влажности формовочной массы 2,0% (+/-0,2%)

Тип охладителя	Пропускная способность [т/ч]	Эл. мощность инструмента [кВт]	Эл. мощность фена [кВт]	Отвод воздуха (вкл. приточный воздух 15 %) [м³/ч]
CM2	65	44	30	18700
CM3	90	60	45	25900
CM4	130	90	55	35900
CM5	185	110	75	51800

Промышленная техника смешивания и тонкого измельчения

Традиция и инновации с 1863 года

Айрих предоставляет широкий спектр услуг в сфере промышленной подготовительной техники. Основным пунктом является смесительное и помольное оборудование с ноу-хау, берущим свое начало в более чем 150-летних партнерских отношениях с пользователями, институтами и научно-исследовательскими центрами.

Действовать глобально и при этом быть близко к клиенту – с такой философией компания Айрих заняла прочное место во всех важнейших экономических регионах.

На переднем плане стоит инновационная техника и производство оборудования для решения сложных задач из одних рук. Прикладная техника и технология производства с собственной лабораторией, высокий уровень производства и обширный сервис являются идеальной базой для разработки современных, экономичных технологий для многочисленных отраслей.

Строительные материалы – керамика – стекло – углеродные массы – аккумуляторы – фрикционные и тормозные накладки – металлургия – литье – экология

ООО Айрих Машинентехник

ул. Уржумская, 4, строение 2
129343 Москва, Российская Федерация
Телефон: +7 (495) 771 68 80, Факс: +7 (495) 771 68 79
E-mail: info@eirich.ru, Internet: www.eirich.ru

ООО Айрих Машинентехник

ул. Стартовая 20, офис 302
49041, Днепропетровск, Украина
Телефон: +38 (056) 794 31 45; Факс: +38 (056) 794 31 46
E-mail: info@eirich.ua

Айрих Машинентехник

пр. Достык 188, офис 504
050022 Алматы, Республика Казахстан
Телефон: +7 (727) 259 6261, Факс: +7 (727) 259 9173
E-mail: info@eirich.kz

Филиалы фирмы Айрих во всём мире:



Maschinenfabrik Gustav Eirich
GmbH & Co KG
Postfach 11 60
74732 Hardheim, Германия
Телефон: +49 6283 51-0
Факс: +49 6283 51-325
E-Mail: eirich@eirich.de
Internet: www.eirich.com



Eirich France SAS
Saint-Priest, Франция



Eirich Impianti S.r.l.
Milan, Италия



ООО Eirich Maschinentchnik
Moscow, Россия



ООО Eirich Maschinenttechnik
Dnepropetrovsk, Украина



Eirich East Europe GmbH
Representative Kazakstan
Almaty, Казахстан



Eirich Machines Inc.
Gurnee, IL, США



Eirich Industrial Ltda.
Jandira S. P., Бразилия



Nippon Eirich Co. Ltd
Chiba, Япония



Nippon Eirich Co. Ltd.
Australia Branch
Willawong, Brisbane, Австралия



Eirich Group China Ltd.
Shanghai & Beijing, КНР
Eirich Machinery Jiangyin Co., Ltd.
Jiangyin, Jiangsu Province, КНР



Eirich India Pvt. Ltd.
Mumbai, Индия



H. Birkenmayer (Pty.) Ltd.
Isando, ЮАР

www.eirich.com

